



50

## Viviendas libres

más información:

[www.inmoferrocarril.com](http://www.inmoferrocarril.com)

91 661 67 67

[comercial@inmoferrocarril.com](mailto:comercial@inmoferrocarril.com)

Promueve Altamira

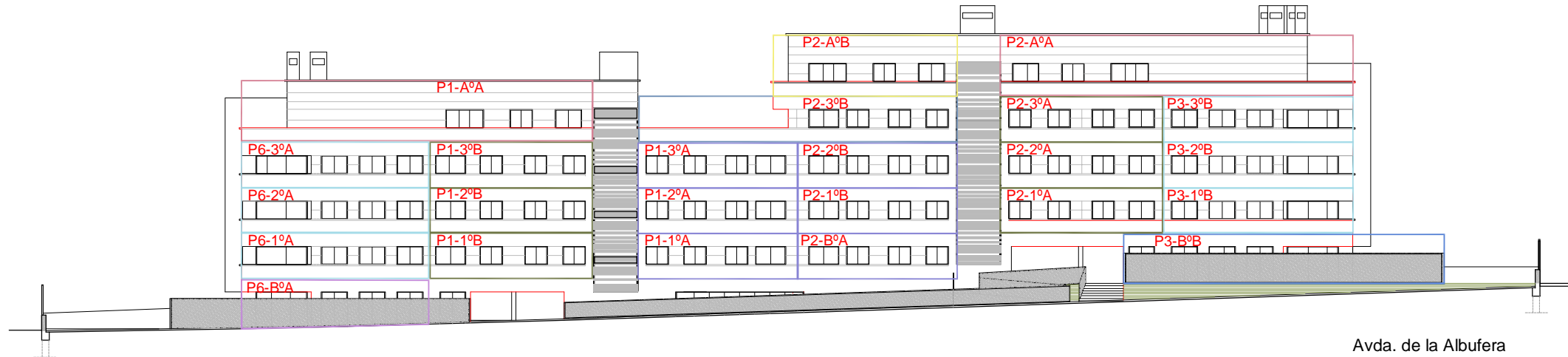


Comercializa Grupo Inmobiliario Ferrocarril

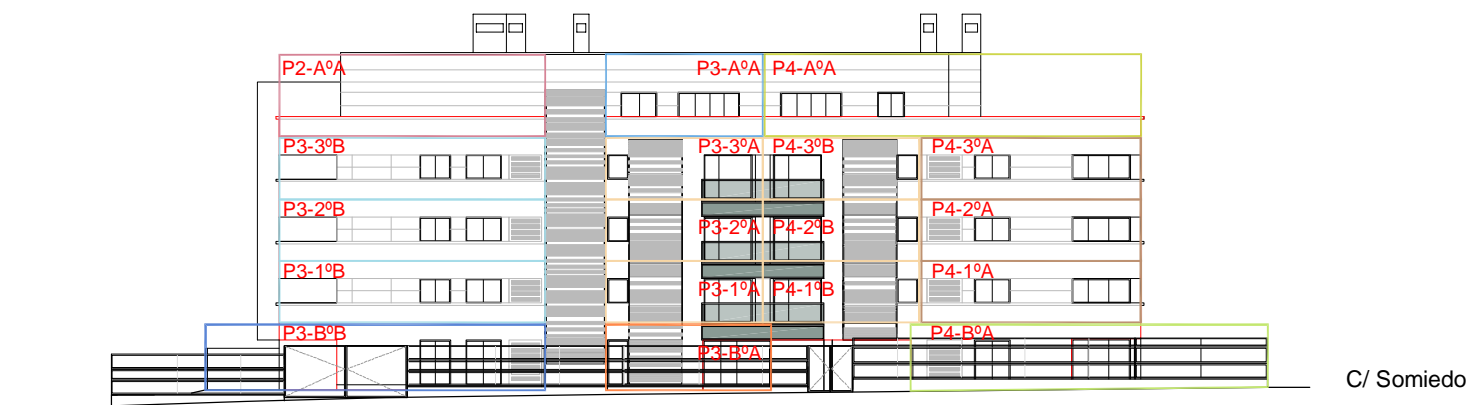




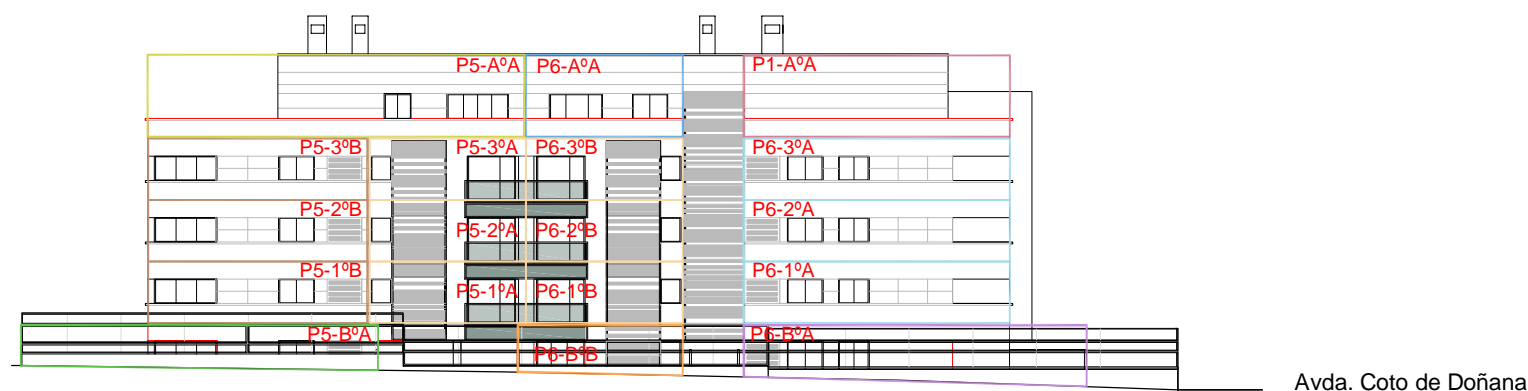
Avenida de la Albufera.  
San Sebastian de los Reyes.  
**MADRID**



Avda. de la Albufera

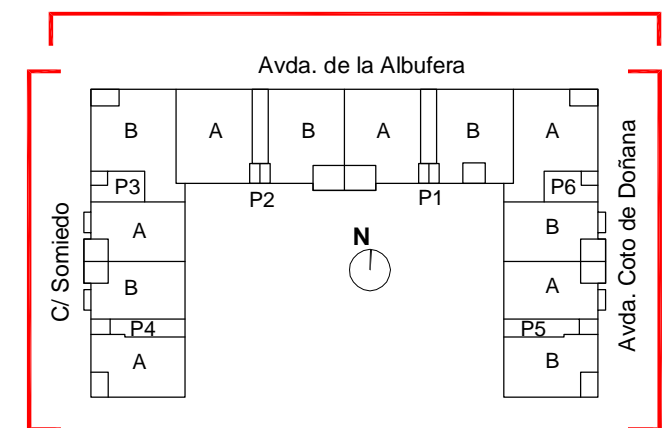


C/ Somiedo

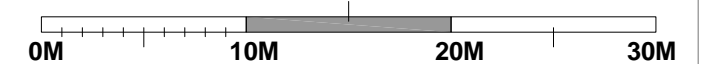


Avda. Coto de Doñana

## ALZADOS



### ESCALA GRÁFICA



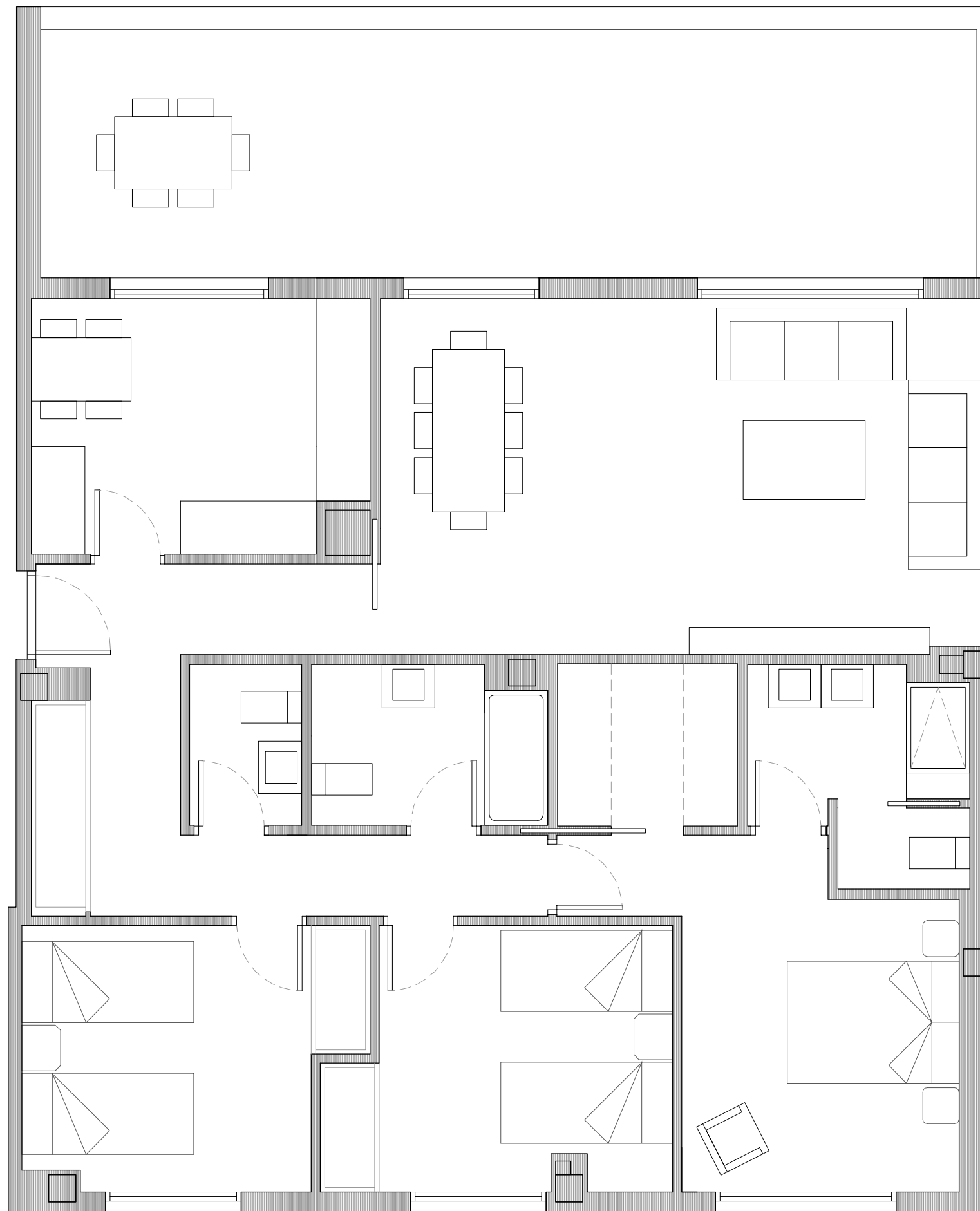


Avenida de la Albufera.  
San Sebastian de los Reyes.  
MADRID

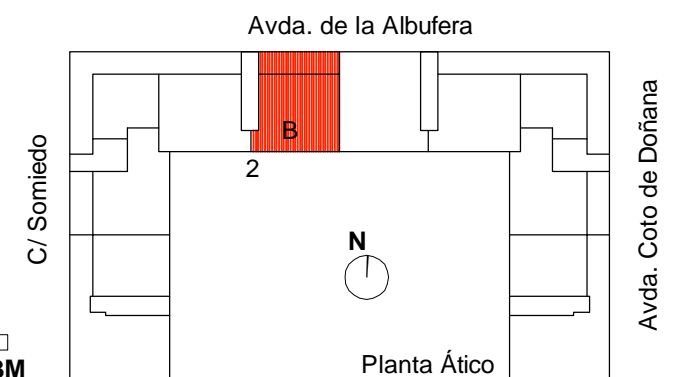


**Portal 2 - Letra B**  
**VT14-Planta Ático**

Superficies Aproximadas	m <sup>2</sup>
Superficie Útil Interior	96
Superficie Útil Exterior	28
Superficie Construida Vivienda con p.p zona común	133



ESCALA GRÁFICA



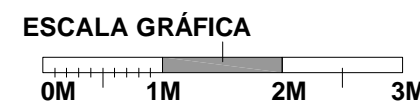
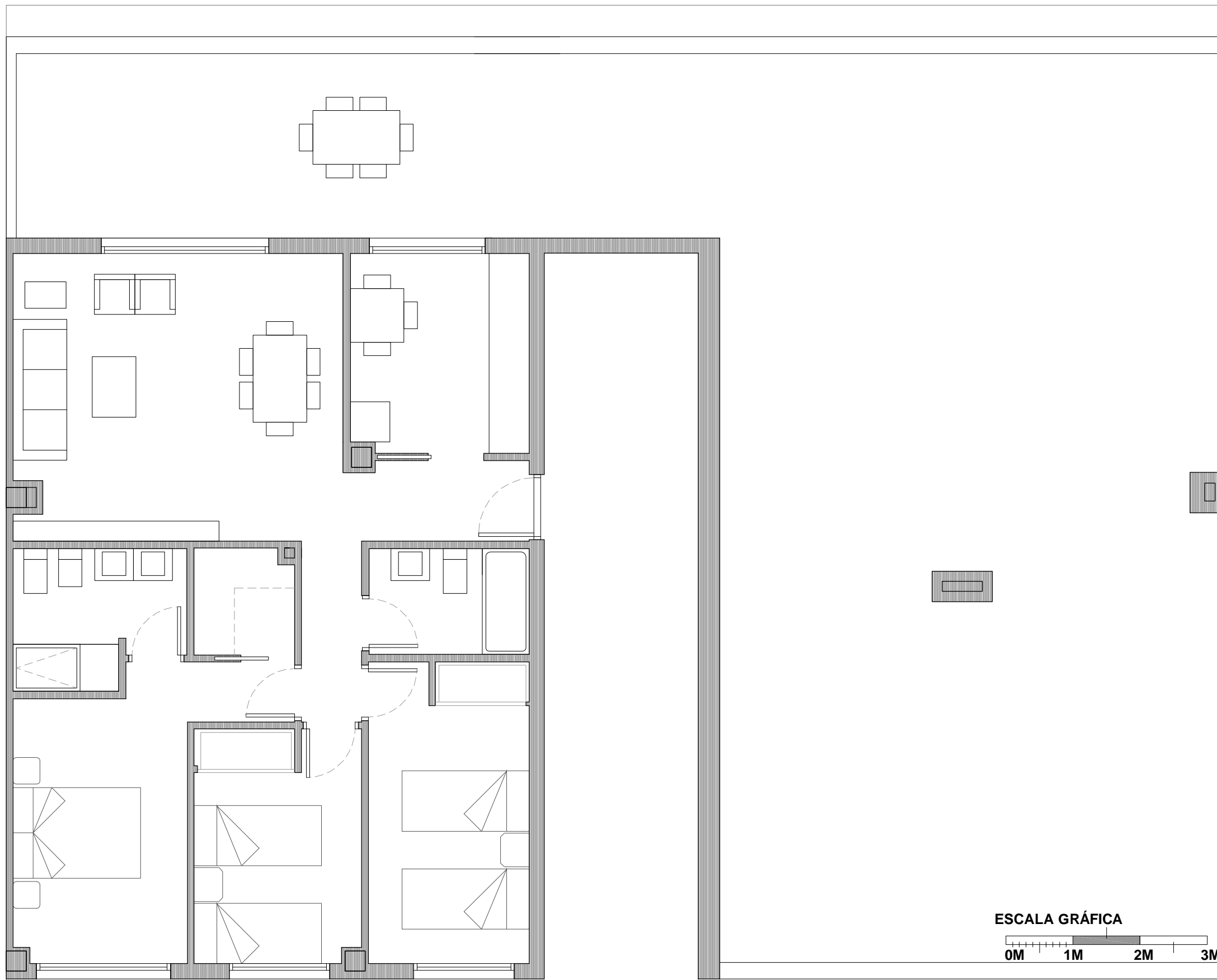
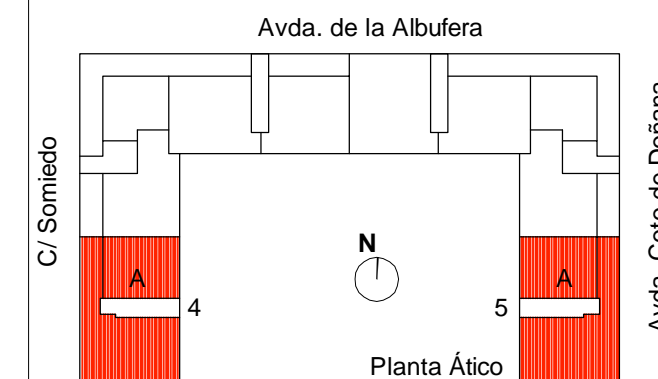
Este documento (tanto su parte gráfica como los datos referidos a superficies) tiene carácter meramente orientativo. sin perjuicio de la información más exacta contenida en la documentación técnica del edificio. Todo el mobiliario que se muestra en este plano, incluido el de la cocina, se ha incluido a efectos meramente orientativos y decorativos. Los datos referidos a superficies, distribución y linderos son meramente orientativos y pueden sufrir variaciones como consecuencia de exigencias comerciales, jurídicas, técnicas o de

Avenida de la Albufera.  
San Sebastian de los Reyes.  
MADRID



**Portal 4 - Letra A**  
**Portal 5 - Letra A**  
**VT12-Planta Ático**

Superficies Aproximadas	m <sup>2</sup>
Superficie Útil Interior	75
Superficie Útil Exterior	131
Superficie Construida Vivienda con p.p zona común	105



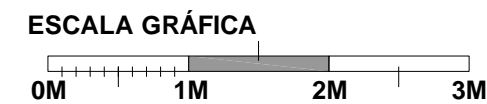
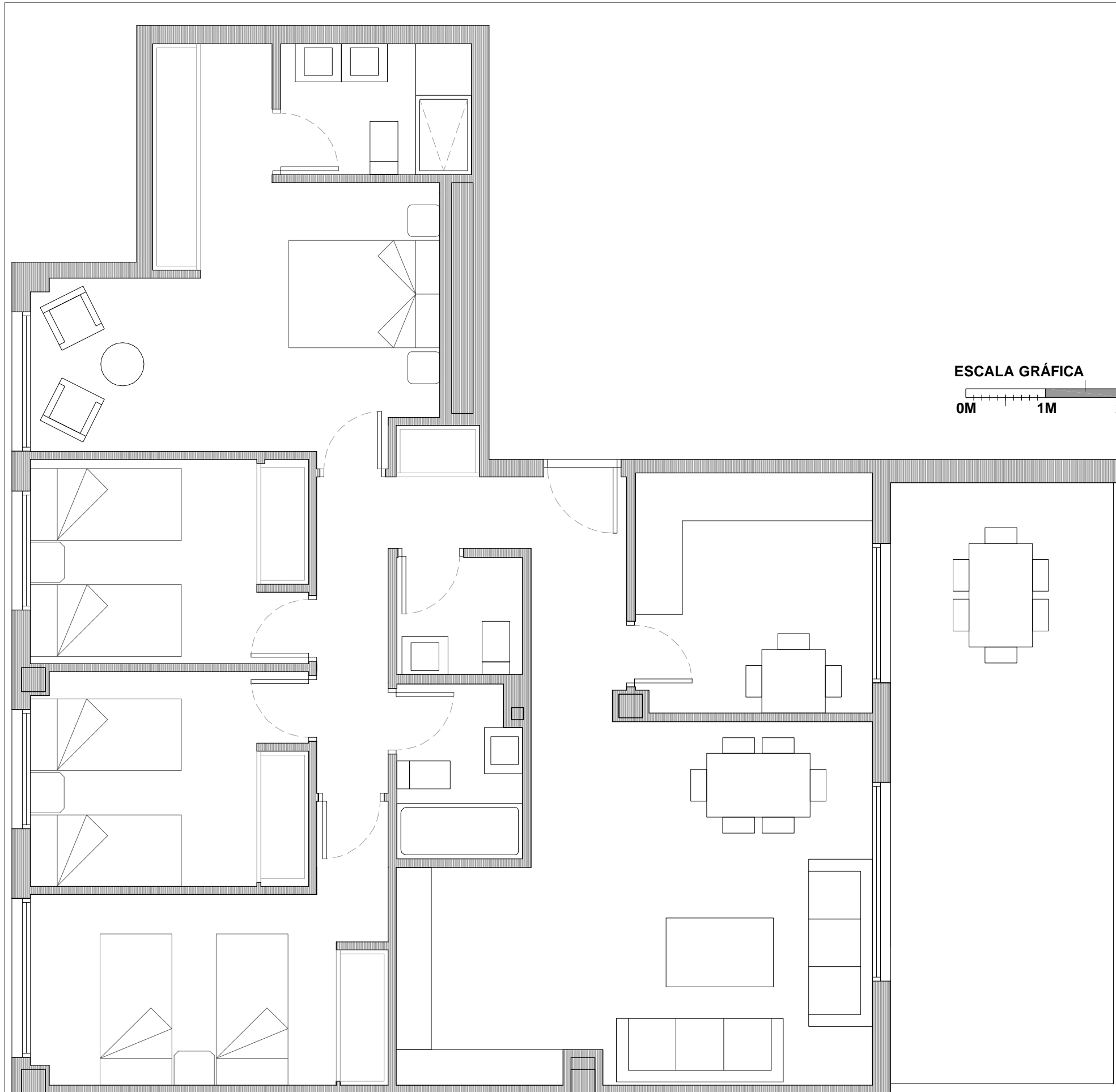
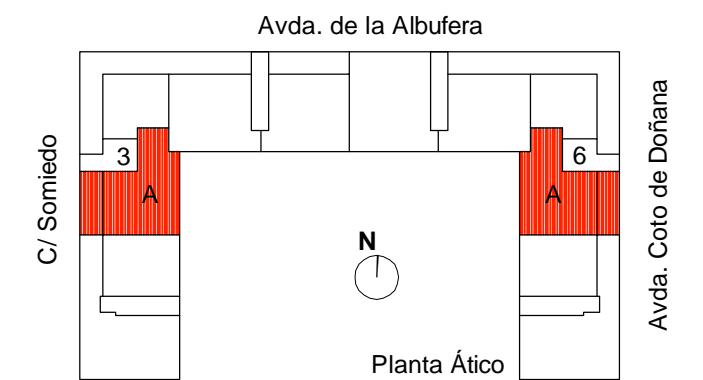


Avenida de la Albufera.  
San Sebastian de los Reyes.  
MADRID



**Portal 3 - Letra A**  
**Portal 6 - Letra A**  
**VT10-Planta Ático**

Superficies Aproximadas	m <sup>2</sup>
Superficie Útil Interior	99
Superficie Útil Exterior	21
Superficie Construida Vivienda con p.p zona común	138



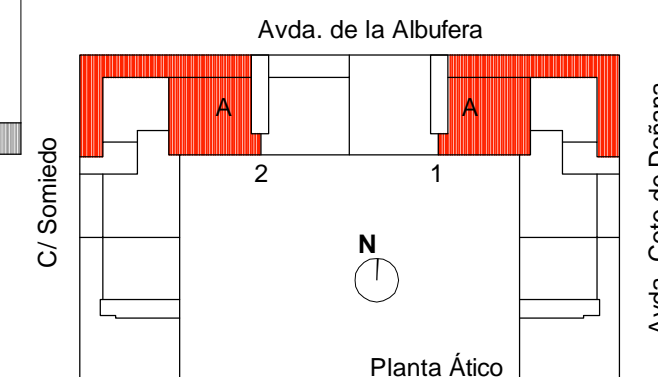
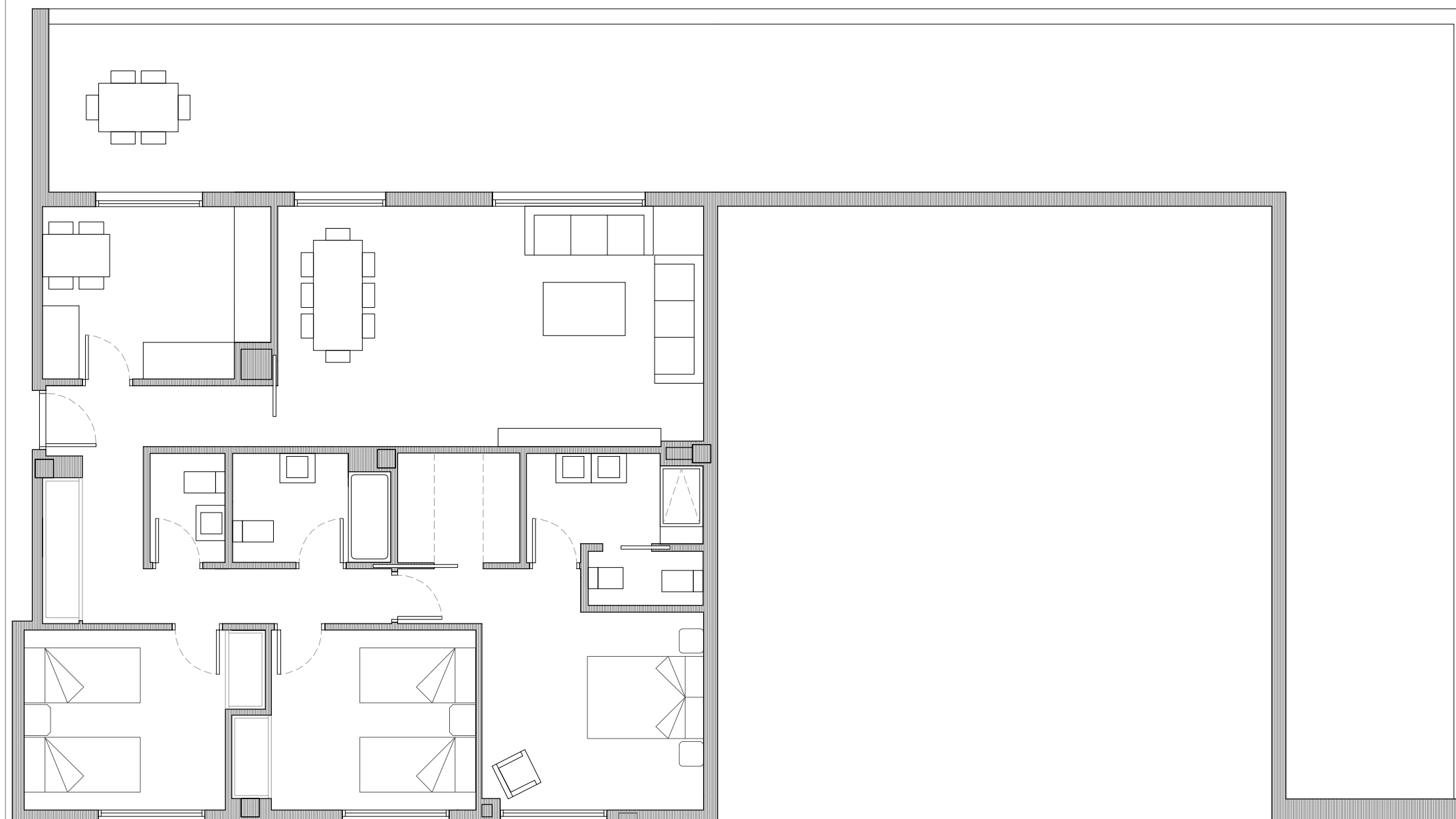
Este documento (tanto su parte gráfica como los datos referidos a superficies) tiene carácter meramente orientativo. sin perjuicio de la información más exacta contenida en la documentación técnica del edificio. Todo el mobiliario que se muestra en este plano, incluido el de la cocina, se ha incluido a efectos meramente orientativos y decorativos. Los datos referidos a superficies, distribución y linderos son meramente orientativos y pueden sufrir variaciones como consecuencia de exigencias comerciales, jurídicas, técnicas o de

Avenida de la Albufera.  
San Sebastian de los Reyes.  
MADRID



**Portal 1 - Letra A**  
**Portal 2 - Letra A**  
**VT9-Planta Ático**

Superficies Aproximadas	m <sup>2</sup>
Superficie Útil Interior	101
Superficie Útil Exterior	90
Superficie Construida Vivienda con p.p zona común	140



ESCALA GRÁFICA



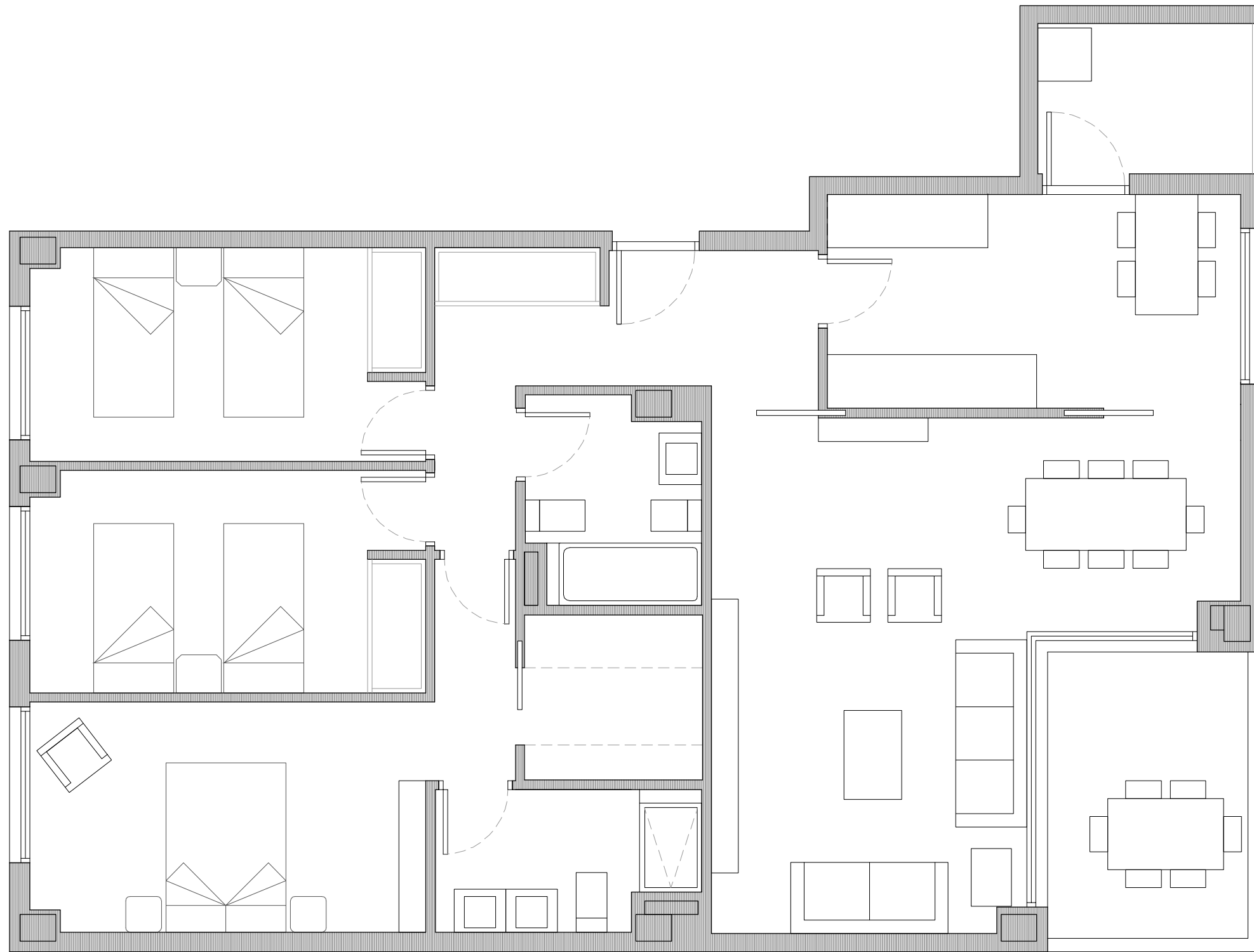


Avenida de la Albufera.  
San Sebastian de los Reyes.  
MADRID

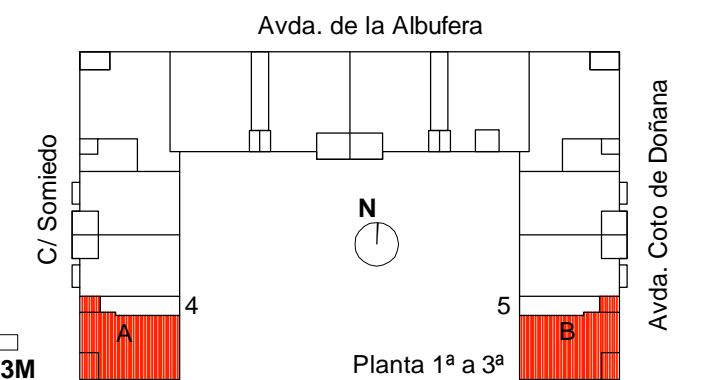
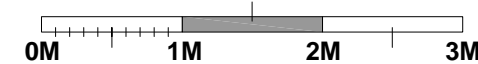


**Portal 4 - Letra A**  
**Portal 5 - Letra B**  
**VT7-Plantas 1ª a 3ª**

Superficies Aproximadas	m <sup>2</sup>
Superficie Útil Interior	97
Superficie Útil Exterior	7
Superficie Construida Vivienda con p.p zona común	134



ESCALA GRÁFICA



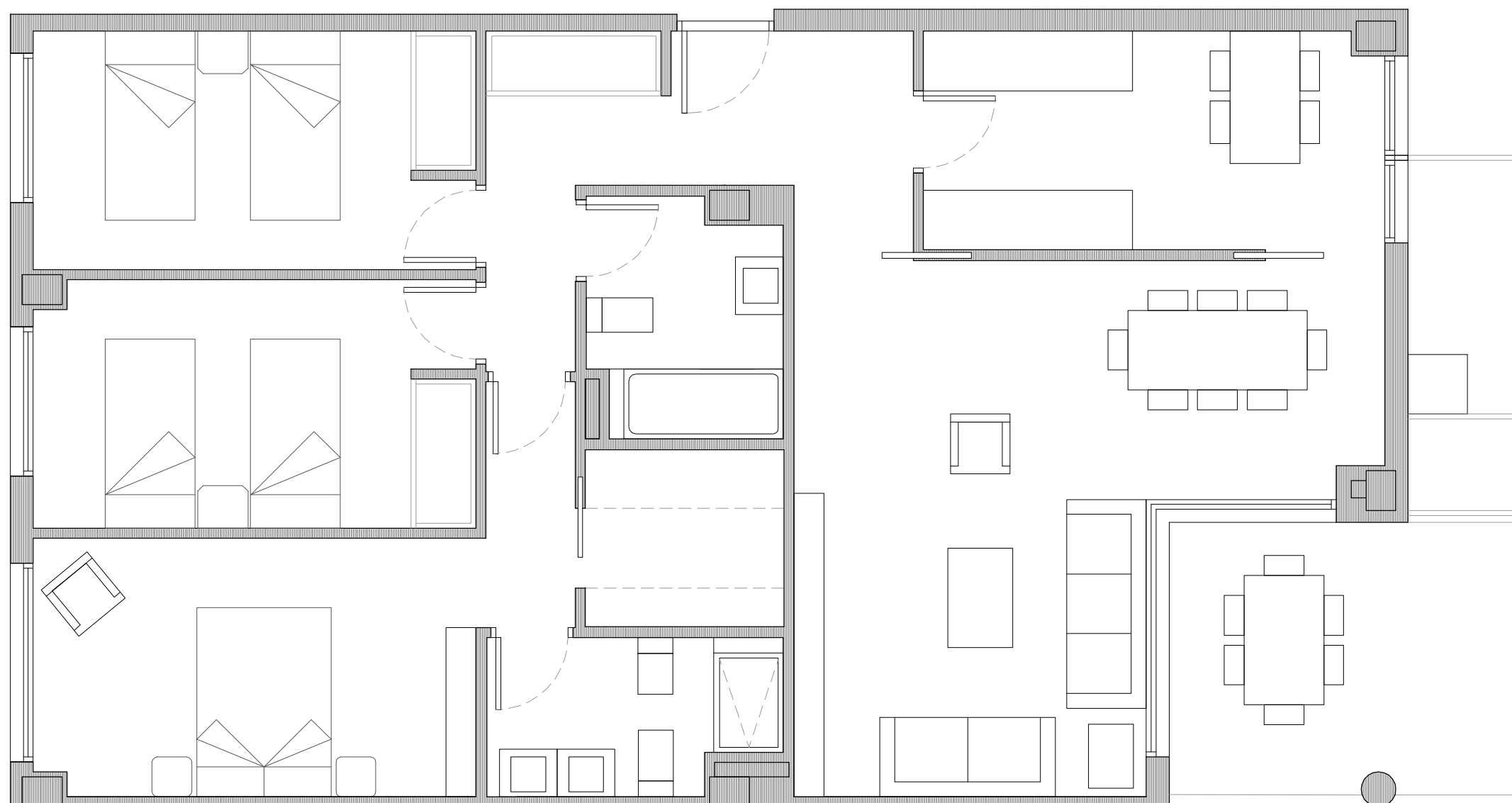
Este documento (tanto su parte gráfica como los datos referidos a superficies) tiene carácter meramente orientativo. sin perjuicio de la información más exacta contenida en la documentación técnica del edificio. Todo el mobiliario que se muestra en este plano, incluido el de la cocina, se ha incluido a efectos meramente orientativos y decorativos. Los datos referidos a superficies, distribución y linderos son meramente orientativos y pueden sufrir variaciones como consecuencia de exigencias comerciales, jurídicas, técnicas o de



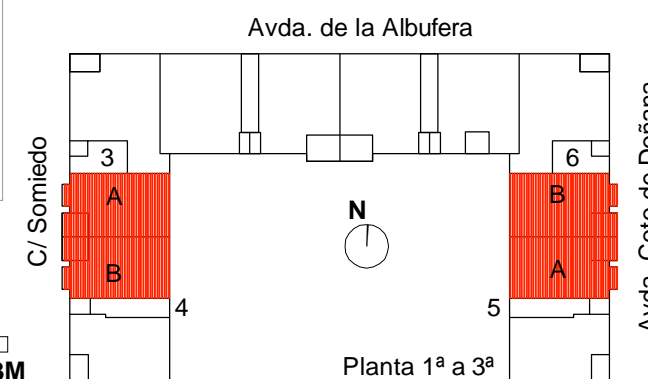
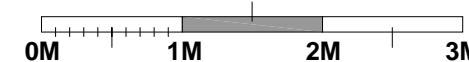


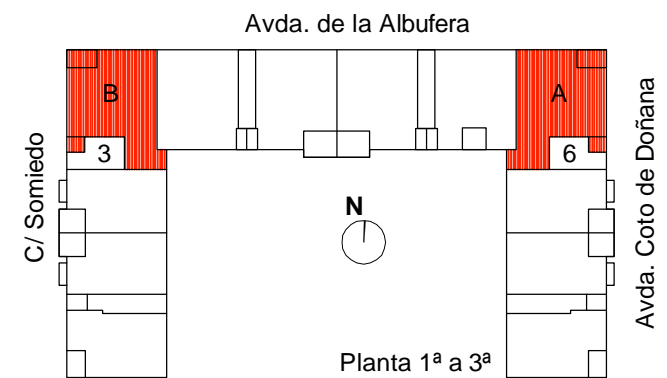
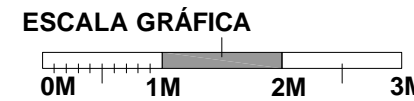
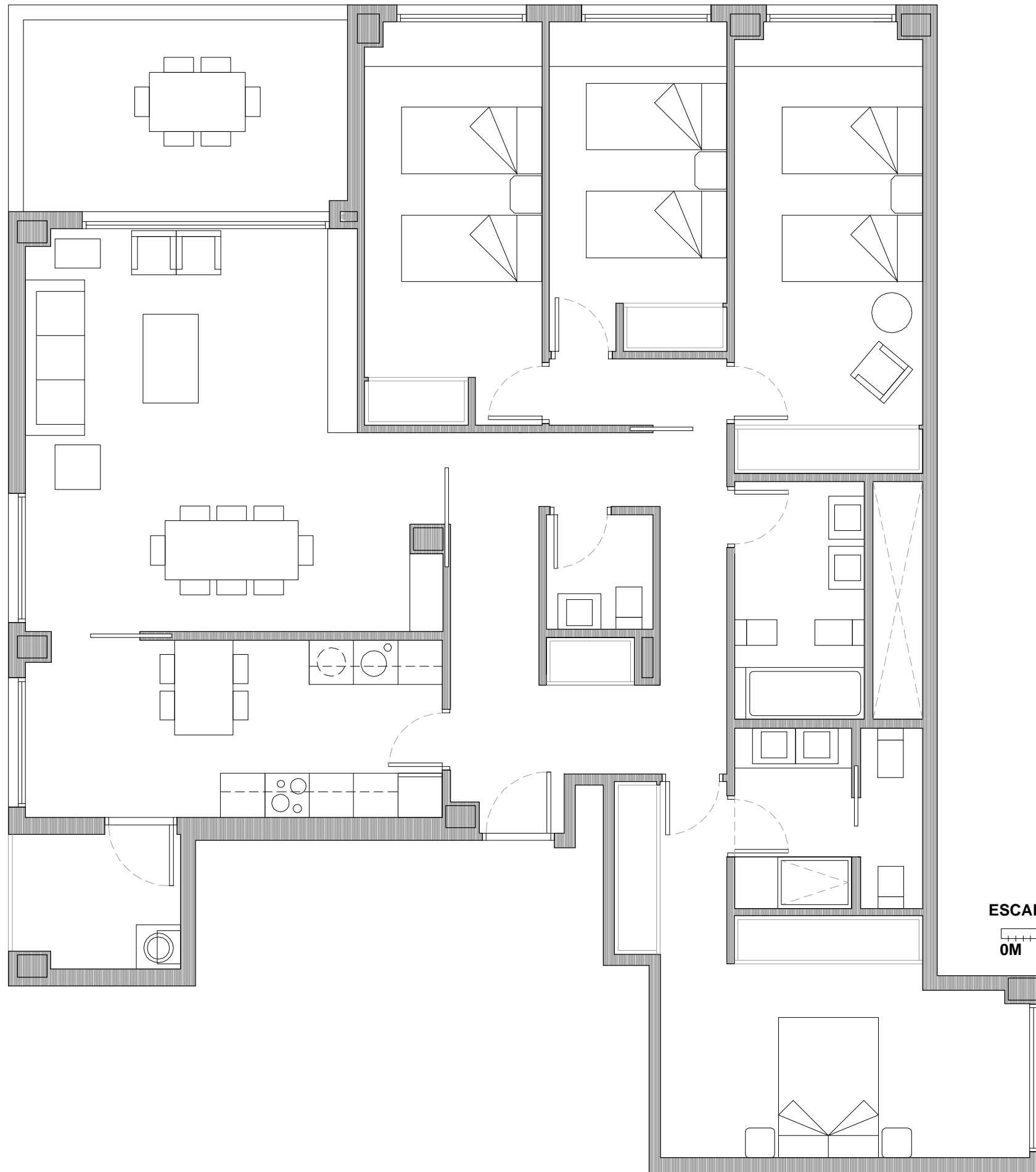
**Portal 3 y 5 - Letra A**  
**Portal 4 Y 6 - Letra B**  
**VT6-Plantas 1ª a 3ª**

Superficies Aproximadas	m <sup>2</sup>
Superficie Útil Interior	94
Superficie Útil Exterior	9
Superficie Construida Vivienda con p.p zona común	130



ESCALA GRÁFICA





Avenida de la Albufera.  
San Sebastian de los Reyes.  
MADRID



**Portal 3 - Letra B**  
**Portal 6 - Letra A**  
**VT5-Plantas 1ª a 3ª**

Superficies Aproximadas	m <sup>2</sup>
Superficie Útil Interior	131
Superficie Útil Exterior	11
Superficie Construida Vivienda con p.p zona común	181



Este documento (tanto su parte gráfica como los datos referidos a superficies) tiene carácter meramente orientativo. sin perjuicio de la información más exacta contenida en la documentación técnica del edificio. Todo el mobiliario que se muestra en este plano, incluido el de la cocina, se ha incluido a efectos meramente orientativos y decorativos. Los datos referidos a superficies, distribución y linderos son meramente orientativos y pueden sufrir variaciones como consecuencia de exigencias comerciales, jurídicas, técnicas o de

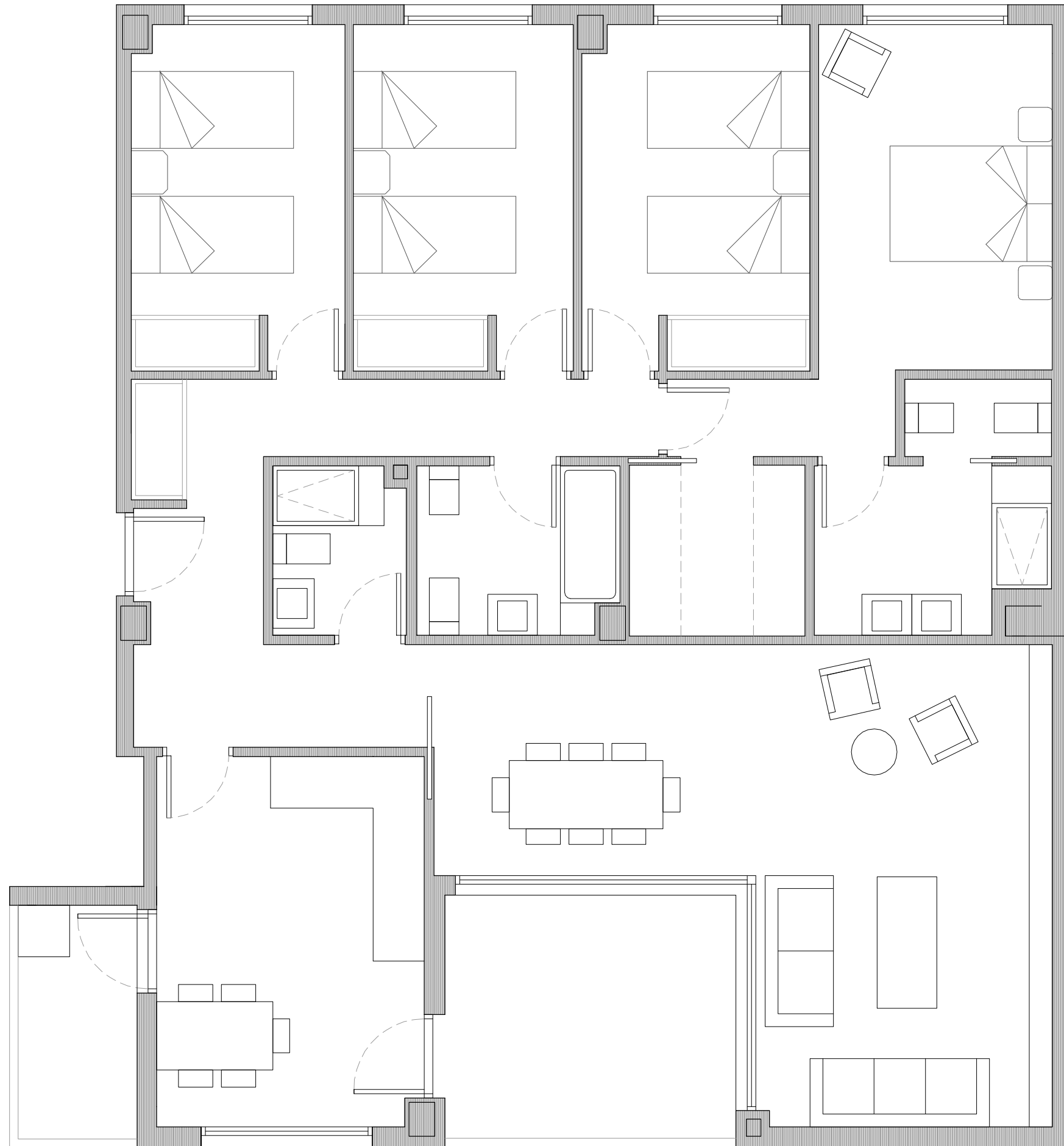


Avenida de la Albufera.  
San Sebastian de los Reyes.  
MADRID

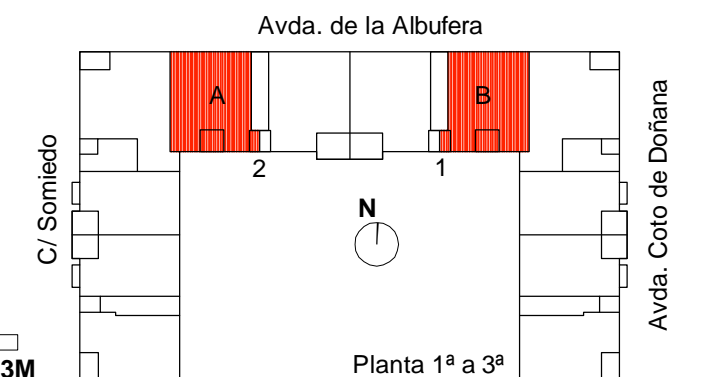
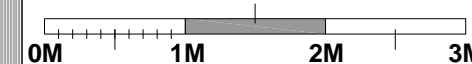


**Portal 1 - Letra B**  
**Portal 2 - Letra A**  
**VT4-Plantas 1ª a 3ª**

Superficies Aproximadas	m <sup>2</sup>
Superficie Útil Interior	122
Superficie Útil Exterior	9
Superficie Construida Vivienda con p.p zona común	170



ESCALA GRÁFICA



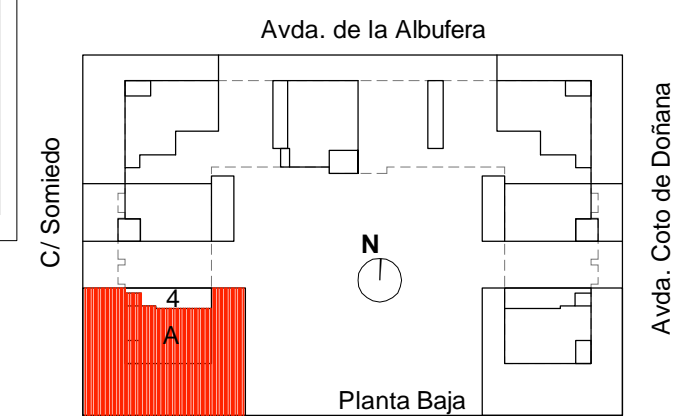
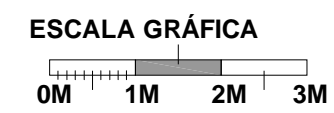
Este documento (tanto su parte gráfica como los datos referidos a superficies) tiene carácter meramente orientativo. sin perjuicio de la información más exacta contenida en la documentación técnica del edificio. Todo el mobiliario que se muestra en este plano, incluido el de la cocina, se ha incluido a efectos meramente orientativos y decorativos. Los datos referidos a superficies, distribución y linderos son meramente orientativos y pueden sufrir variaciones como consecuencia de exigencias comerciales, jurídicas, técnicas o de

Avenida de la Albufera.  
San Sebastian de los Reyes.  
**MADRID**



**Portal 4 - Letra A  
VT3B-Planta Baja**

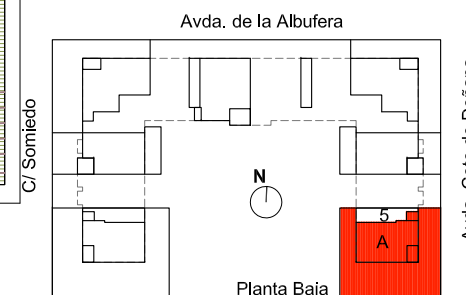
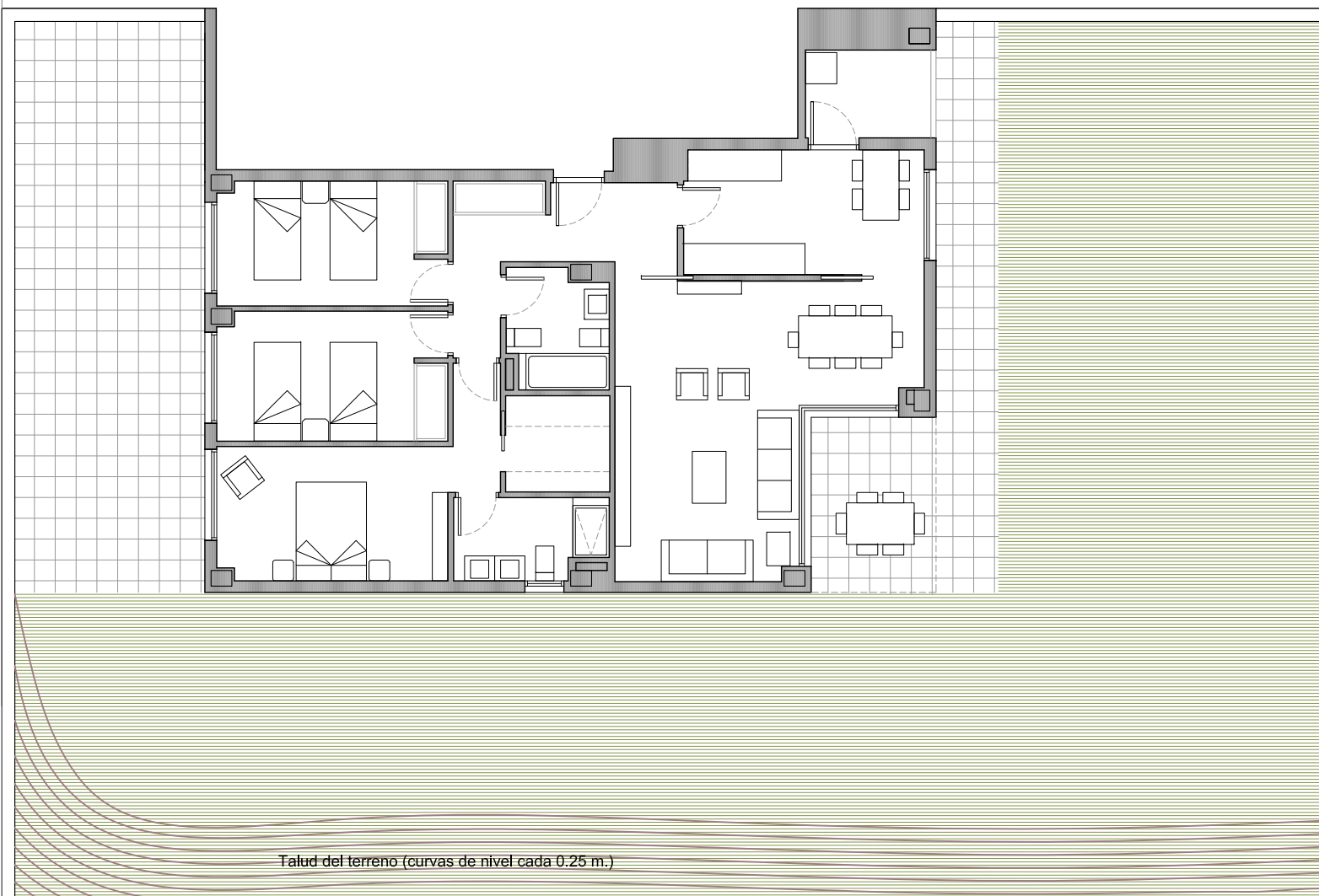
Superficies Aproximadas	m <sup>2</sup>
Superficie Útil Interior	97
Superficie Útil Exterior	277
Superficie Construida Vivienda con p.p zona común	134





**Portal 5 - Letra A  
VT3A-Planta Baja**

Superficies Aproximadas	m <sup>2</sup>
Superficie Útil Interior	97
Superficie Útil Exterior	281
Superficie Construida Vivienda con p.p zona común	134





# Memoria de Calidades

## ESTRUCTURA

Hormigón armado. Forjados de planta unidireccionales formados por vigas "in situ" y bovedillas cerámicas, de hormigón o de poliestireno, con pilares de hormigón.

## FACHADAS

Las fachadas exteriores son combinación de ladrillo cara vista y aplacados cerámicos, con zonas con revestimiento en mortero monocapa. Barandillas de cristal 6+6 en terrazas voladas.

## TABIQUERÍA

Particiones interiores con paneles de yeso laminado y aislamiento en su interior. En separación entre viviendas tabique LHD y entre viviendas y zonas comunes, tabiques de 1/2 tocos fonorresistente trasdosado y paneles de yeso laminado con aislamiento en su interior.

## CARPINTERÍA EXTERIOR

Huecos exteriores, carpintería de aluminio lacado en color, con rotura de puente térmico y aireadores integrados en capialzado. Ventanas oscilobatientes en dormitorios. Doble acristalamiento con cámara aislante 4/10/6. Persianas con sistema monoblock de lamas de aluminio en ventanas y puertas de salón y dormitorios.

## CARPINTERÍA INTERIOR

Puerta de entrada blindada. Puertas interiores lisa lacadas con accesorios cromados. Módulos de armarios empotrados a juego con las puertas, forrados interiormente con laminado de melanina, con balda, barra y cajonera en dormitorios. Vestidores de viviendas vestidos con balda maletero y cajonera.

## TECHOS

Falso techo de placas laminadas de yeso en baños, cocina, pasillos y vestíbulo, en techos del resto de la vivienda son de yeso guarnecido y enlucido.

## ALICATADOS

En cocina y baños azulejo cerámico de 1ª calidad marca Saloni posibilidad de elección entre tres opciones.

## PINTURAS

Paramentos verticales y horizontales de vivienda en pintura plástica lisa en colores suaves.

## SOLADOS

En cocina y baños pavimento de plaqueta de gres de 1ª calidad marca Saloni posibilidad de elección entre tres opciones. En resto de vivienda pavimento laminado estratificado marca Quick Step. Solados colocados sobre aislamiento térmico y acústico para mayor confort. Rodapié a juego con carpintería. Solados de terraza con material cerámico específico para exteriores.

## CALEFACCIÓN

Calefacción realizada en polietileno con sistema registrable y radiadores de aluminio. Radiador toallero en baños.

## CLIMATIZACIÓN

Instalación completa de Aire Acondicionado mediante sistema de conductos, frio y calor de Mitsubishi.

## SANITARIOS

Sanitarios de porcelana vitrificada de primera calidad en color blanco. En baño principal grifería termostática. Lavabos con grifería de diseño montados sobre muebles de madera tratada. Llave de corte general de la vivienda y llaves de corte individuales en cuartos húmedos.

## COCINAS

Cocinas amuebladas con muebles altos y bajos, fregadero y electrodomésticos (vitrocerámica, campana extractora, horno y microondas). Muebles altos y bajos, posibilidad de elegir entre 3 opciones de colores de puerta, tiradores y encimeras. Con encimera de granito o cuarzo.

## VARIOS

El cliente dispondrá de una sola llave para vivienda, trastero y acceso portal.

## ELECTRICIDAD

Los mecanismos eléctricos son de 1ª calidad de la marca Simon. Videoportero en vivienda. Instalación de telecomunicaciones con toma de televisión en salón, cocinas y dormitorios, así como instalaciones de televisión digital terrestre y antena parabólica.

## ZONAS COMUNES

Entrada principal con caseta de seguridad para control de acceso peatonal y de vehiculos, dotada de circuito cerrado de videovigilancia. Mobiliario urbano de diseño con bancos de descanso y papeleras. Iluminación programada. Iluminación de urbanización mediante balizas o empotrada en muros. Urbanización ajardinada en base a proyecto de paisajismo con piscina, pista de pádel terminada sobre moqueta sintética tipo césped con iluminación y zona de juegos infantiles sobre base de caucho. Zonas de soportal soladas con pavimentos antideslizantes. Cuarto de comunidad para usos múltiples.

## GARAJE

Puerta motorizada con mando a distancia. Pavimento de hormigón con acabado en cuarzo pulido. Techos y paredes pintadas. Instalación de detección y protección anti-incendios y ventilación natural y forzada.



Los datos incluidos en esta memoria de calidades están sujetos a posibles modificaciones consecuencia de exigencias comerciales, jurídicas o técnicas. La marca y modelo concreto de cada producto se hacen constar a efectos orientativos, por lo que los productos mencionados podrán ser sustituidos por otros de calidad equivalente de concurrir exigencias comerciales (incluidas de distribución de productos), jurídicas o técnicas que así lo aconsejen.

09/12/13		PRECIOS Y FORMA DE PAGO				SUPERFICIES VIVIENDA			OS VINCULADOS CON SUPERFICIES C				PRECIOS VIVIENDAS +	RECIO RESERV	FORMAS DE PAGO SIN IVA (SE APLICARA EL IVA LEGALMENTE ESTABLECIDO)					
CODIGO REFERENCIA	PORTAL	PISO	TIPO	DORM.	Nº PLAZAS GARAJES	UTIL INTERIOR VIV	UTIL EXTERIOR VIV	CONSTRUIDAS INTERIOR VIV	Nº 1GARAJES ASIGNADO	Nº 2GARAJES ASIGNADO	Nº 3GARAJES ASIGNADO	Nº TRASTERO ASIGNADO	PRECIO TOTAL SIN IVA	TOTAL RESERVA	CONTRATO SIN IVA (b)	APLAZADO EN	20 RECIBOS SIN IVA (c)	SIN IVA p/u mes	1 UNICO RECIBO SIN IVA DE IMPORTE (d) :	RESTO SIN IVA (e)
27345	1	1ºB	4	4	3	122,81	9,67	170,07	67	71	72	24	329.999,00 €	3.000,00 €	30.272,23 €	16.499,75 €		824,99 €	16.499,75 €	263.996,00 €
27347	1	2ºB	4	4	3	122,81	9,67	170,07	75	76	77	26	344.499,00 €	3.000,00 €	31.722,63 €	17.224,95 €		861,25 €	17.224,95 €	275.599,20 €
27349	1	3ºB	4	4	3	122,81	9,67	170,07	120	121	122	32	359.999,00 €	3.000,00 €	33.272,63 €	17.999,95 €		900,00 €	17.999,95 €	287.999,20 €
27350	1	ATICO A	9	3	3	101,27	90,57	140,24	123	124	125	33	414.999,00 €	3.000,00 €	38.772,63 €	20.749,95 €		1.037,50 €	20.749,95 €	331.999,20 €
27352	2	1ºA	4	4	3	122,81	9,67	170,07	78	79	80	19	329.999,00 €	3.000,00 €	30.272,23 €	16.499,75 €		824,99 €	16.499,75 €	263.996,00 €
27359	2	ATICO B	14	3	3	96,61	28,42	133,79	93	94	95	30	389.999,00 €	3.000,00 €	36.272,63 €	19.499,95 €		975,00 €	19.499,95 €	311.999,20 €
27364	3	2ºA	6	3	2	94,44	9,52	130,78	73	74		13	299.999,00 €	3.000,00 €	27.272,63 €	14.999,95 €		750,00 €	14.999,95 €	239.999,20 €
27365	3	2ºB	5	4	3	131,38	11,37	181,94	29	30	31	14	379.999,00 €	3.000,00 €	35.272,63 €	18.999,95 €		950,00 €	18.999,95 €	303.999,20 €
27366	3	3ºA	6	3	3	94,44	9,52	130,78	90	91	92	15	314.999,00 €	3.000,00 €	28.772,63 €	15.749,95 €		787,50 €	15.749,95 €	251.999,20 €
27367	3	3ºB	5	4	3	131,38	11,37	181,94	89	135	136	16	394.999,00 €	3.000,00 €	36.772,63 €	19.749,95 €		987,50 €	19.749,95 €	315.999,20 €
27368	3	ATICO A	10	4	3	99,96	21,17	138,43	132	133	134	17	394.999,00 €	3.000,00 €	36.772,63 €	19.749,95 €		987,50 €	19.749,95 €	315.999,20 €
27369	4	BAJO A	3B	3	3	97,35	277,02	134,81	3	4	5	1	339.999,00 €	3.000,00 €	31.272,63 €	16.999,95 €		850,00 €	16.999,95 €	271.999,20 €
27371	4	1ºB	6	3	2	94,44	9,52	130,78	26	27		3	289.999,00 €	3.000,00 €	26.272,63 €	14.499,95 €		725,00 €	14.499,95 €	231.999,20 €
27373	4	2ºB	6	3	2	94,44	9,52	130,78	19	20		5	299.999,00 €	3.000,00 €	27.272,63 €	14.999,95 €		750,00 €	14.999,95 €	239.999,20 €
27374	4	3ºA	7	3	3	97,35	7,23	134,81	21	22	23	6	324.999,00 €	3.000,00 €	29.772,63 €	16.249,95 €		812,50 €	16.249,95 €	259.999,20 €
27375	4	3ºB	6	3	3	94,44	9,52	130,78	16	17	18	7	314.999,00 €	3.000,00 €	28.772,63 €	15.749,95 €		787,50 €	15.749,95 €	251.999,20 €
27376	4	ATICO A	12	3	3	75,85	131,20	105,04	13	14	15	8	359.999,00 €	3.000,00 €	33.272,63 €	17.999,95 €		900,00 €	17.999,95 €	287.999,20 €
27377	5	BAJO A	3A	3	3	97,35	221,13	134,81	52	53	54	44	339.999,00 €	3.000,00 €	31.272,63 €	16.999,95 €		850,00 €	16.999,95 €	271.999,20 €
27378	5	1ºA	6	3	2	94,44	9,52	130,78	43	44		38	289.999,00 €	3.000,00 €	26.272,63 €	14.499,95 €		725,00 €	14.499,95 €	231.999,20 €
27379	5	1ºB	7	3	2	97,35	7,23	134,81	41	42		39	289.999,00 €	3.000,00 €	26.272,63 €	14.499,95 €		725,00 €	14.499,95 €	231.999,20 €
27383	5	3ºB	7	3	3	97,35	7,23	134,81	38	39	40	43	324.999,00 €	3.000,00 €	29.772,63 €	16.249,95 €		812,50 €	16.249,95 €	259.999,20 €
27387	6	1ºA	5	4	3	131,38	11,37	181,94	99	100	101	47	364.999,00 €	3.000,00 €	33.772,63 €	18.249,95 €		912,50 €	18.249,95 €	291.999,20 €
27388	6	1ºB	6	3	3	94,44	9,52	130,78	102	103	104	48	289.999,00 €	3.000,00 €	26.272,63 €	14.499,95 €		725,00 €	14.499,95 €	231.999,20 €
27389	6	2ºA	5	4	3	131,38	11,37	181,94	105	106	107	49	379.999,00 €	3.000,00 €	35.272,63 €	18.999,95 €		950,00 €	18.999,95 €	303.999,20 €
27391	6	3ºA	5	4	3	131,38	11,37	181,94	108	109	110	34	394.999,00 €	3.000,00 €	36.772,63 €	19.749,95 €		987,50 €	19.749,95 €	315.999,20 €
27392	6	3ºB	6	3	3	94,44	9,52	130,78	111	112	113	35	314.999,00 €	3.000,00 €	28.772,63 €	15.749,95 €		787,50 €	15.749,95 €	251.999,20 €
27393	6	ATICO A	10	4	3	99,96	21,17	138,43	114	115	116	36	394.999,00 €	3.000,00 €	36.772,63 €	19.749,95 €		987,50 €	19.749,95 €	315.999,20 €